

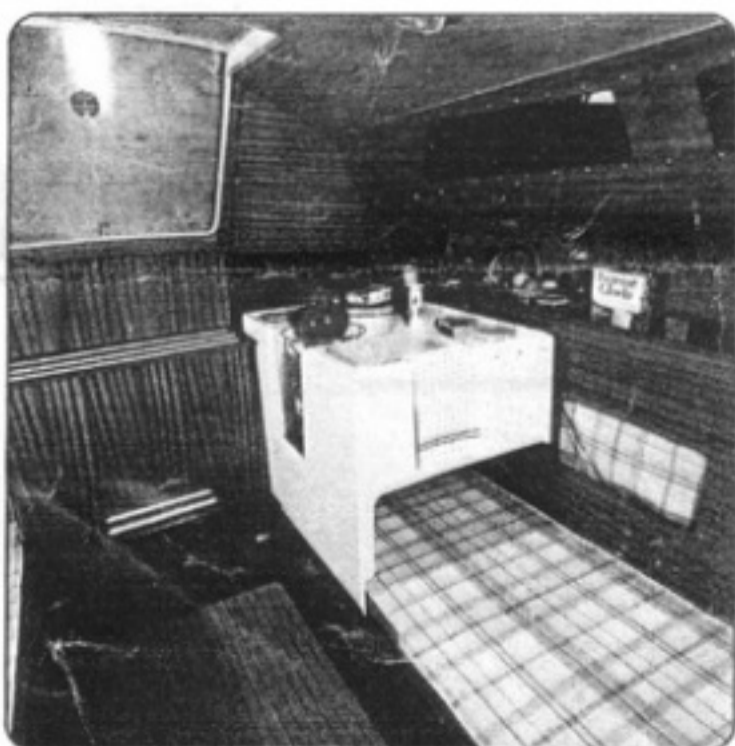
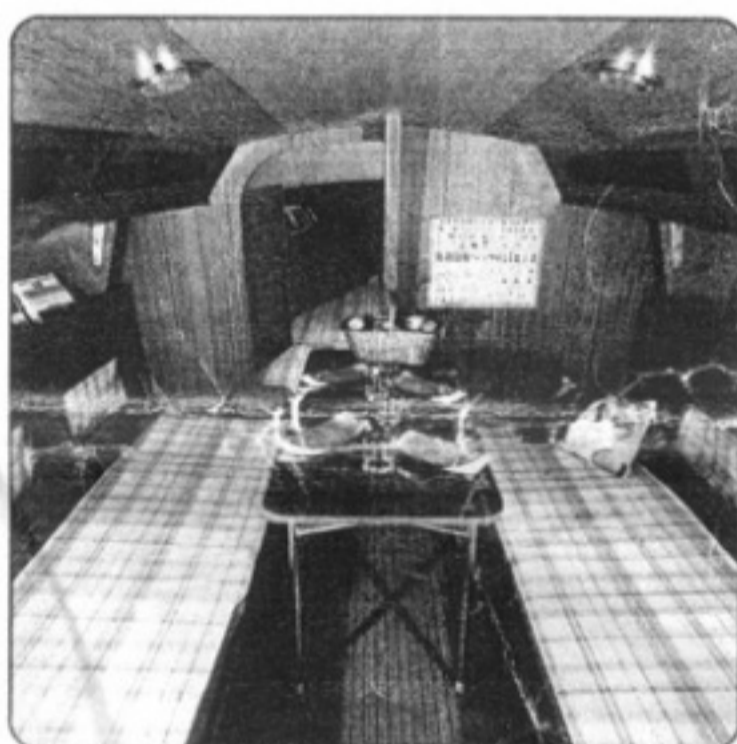
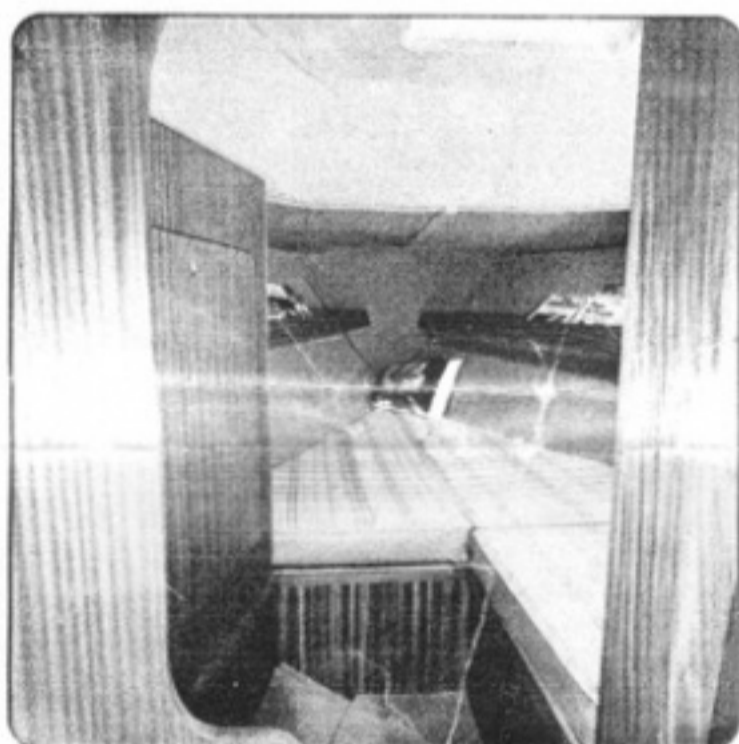
# GIB' SEA 24

## CARACTERISTIQUES PRINCIPALES

Longueur H.T. ....	7,40 m
Longueur coque ....	7,15 m
Longueur flottaison. ....	6,00 m
Bau maximum. ....	2,50 m
Tirant d'eau quillard. ....	1,15 m
dériveur lesté	0,75/1,40 m
Lest. ....	590 kg
Déplacement. ....	1.430 kg env.

## VOILURE

Grand'voile ....	10,15 m <sup>2</sup>
Génois. ....	18,50 m <sup>2</sup>
Inter ....	15,00 m <sup>2</sup>
Foc n° 1 ....	12,00 m <sup>2</sup>
Foc n° 2 ....	7,00 m <sup>2</sup>
Tourmentin. ....	3,00 m <sup>2</sup>
Spinnaker ....	37,00 m <sup>2</sup>



## CARACTERISTIQUES PRINCIPALES

=====

Longueur Hors Tout : 7,15 m      Grand'Voile : 10,15 m<sup>2</sup>  
 Longueur flottaison : 6,00 m      Génois : 18,50 m<sup>2</sup>  
 Bau Maximum : 2,50 m      Foc N° 1 : 12,00 m<sup>2</sup>  
 Tirant d'eau :      Foc N° 2 : 7,00 m<sup>2</sup>  
     Quillard : 1,15 m      Tourmentin : 3,00 m<sup>2</sup>  
     Dér. Lesté : 0,75/1,40 m      Spinnaker : 37,00 m<sup>2</sup> env.  
 Lest : 590 kg  
 Déplacement : 1.430 kg env.

Surface de voile au près : 28,65 m<sup>2</sup>

## QUESTIONS TECHNIQUES :

=====

Mâture : Marque ERMAT

Winches: 2 LEWMAR N° 16, Winch Ecoute Génois (2V) Série  
 1 LEWMAR N° 6, Winch Drisse Génois (1V) Série (Sur le mât)

Réservoirs	:	Eau	:	Fuel (1)	} Batterie :
Capacité	:	50 L	:	24 L	
	:		:		Nombre : 1
Emplacement	:	Sous cuisine	:	Coqueron AR.	Puissance : 12V. 50 AH
	:		:		Ø Haubans : 5mm
	:		:		Ø Pataras : 5mm
	:		:		Ø Patte d'oie : 4mm
Matériau	:	Souple	:	Inox	Ø Etai : 5mm

(1) en cas de moteur fixe.

## QUESTIONS CONSTRUCTION :

=====

Principe liaison Pont/Coque : double boulonnage et stratification intérieure

Principe fixation du lest : goujons en acier cadmié haute résistance avec contre-plaques

Principe renforts mât et cadènes : cloison et épontille pour la compression + goussets de renforts de cadènes stratifiés.

## QUESTIONS MOTEUR :

=====

Moteur H.B. conseillé : de 4 à 9 CV Arbre long

Chaise H.B. conseillée : GOIOT Réf 902 bis.

Marque	:	Puissance	:	N/Cylindres	:	Alter/Dyna.	:	Voltage
Renault-	:	RC 8D	:	1	:	Alternateur	:	12 V
Marine C.	:		:		:		:	
	:		:		:		:	

## QUESTIONS DIVERSES :

=====

Jauge Douane : 4,24 Tx      Nbre de couchettes: 4/5 en 2 c  
 N° Approbation : 808/3e Cat. 5/7      bines

   personnes. Epaisseur des matelas : 8 cm.

Coût du transport H.T. le km en charge : 2,27 F (hausse prévisible

Couleurs : Pont Gris clair /Coque : blanche.      début 78)