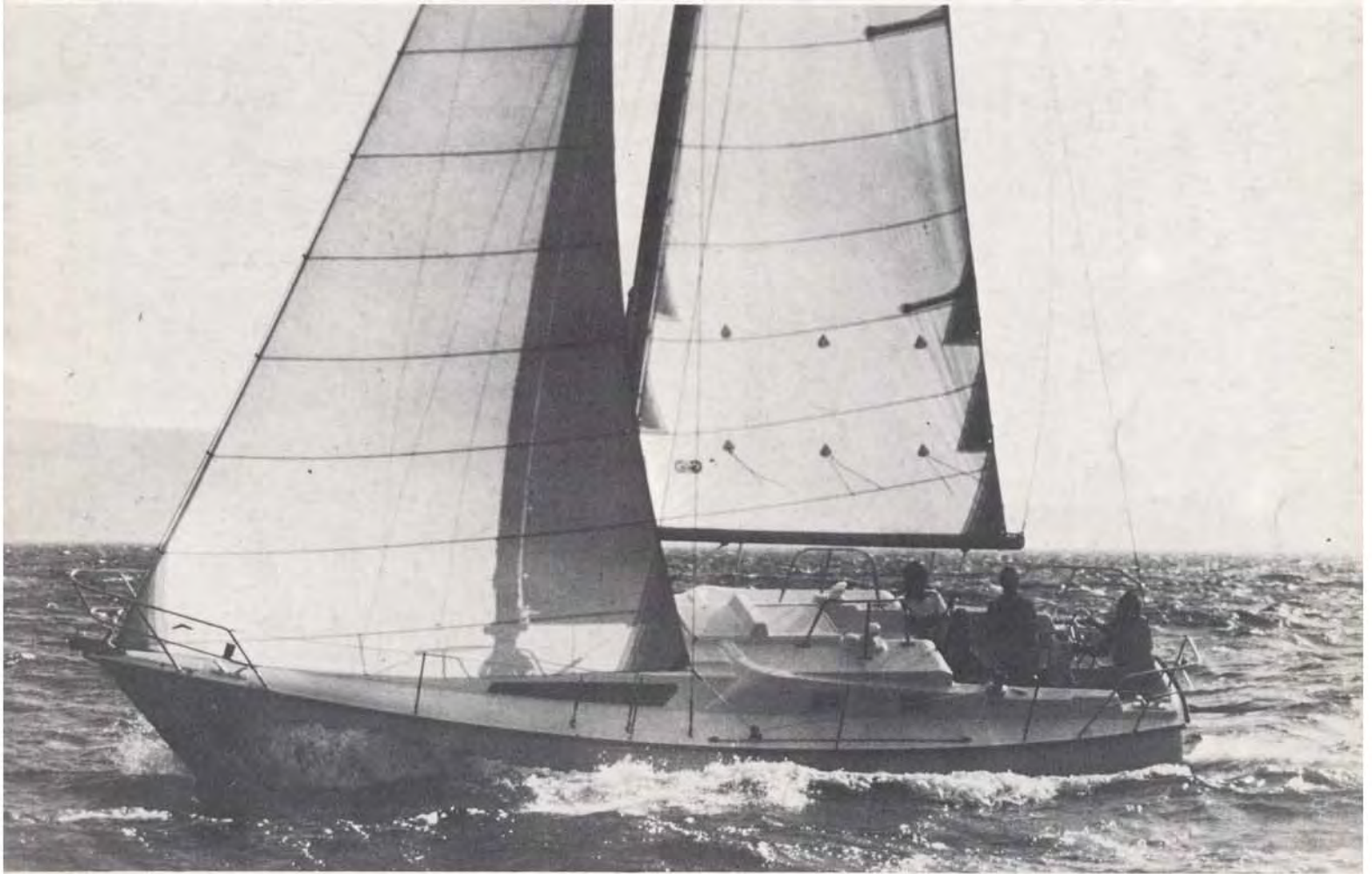
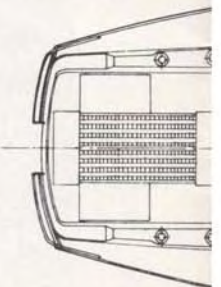
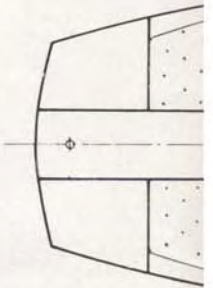
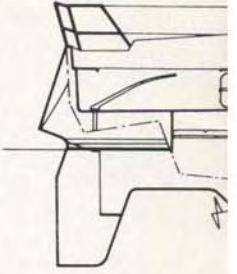
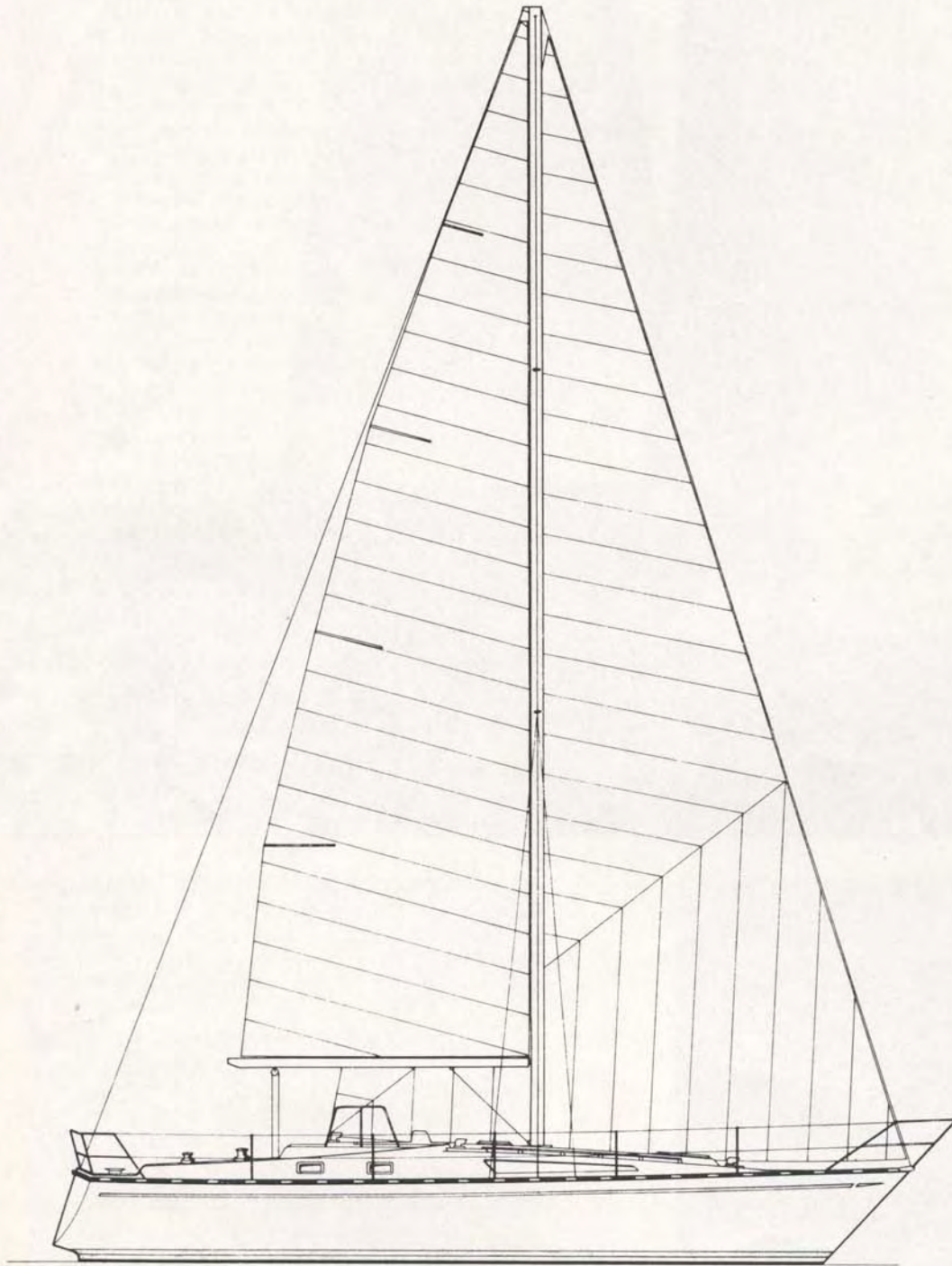
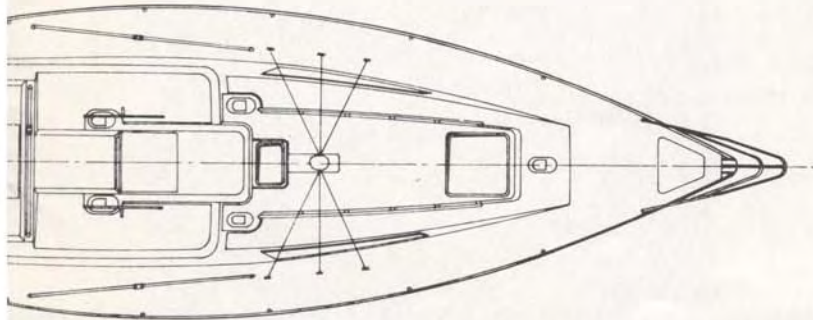
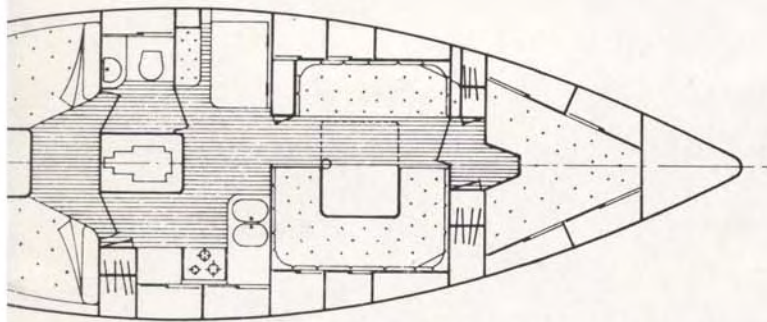
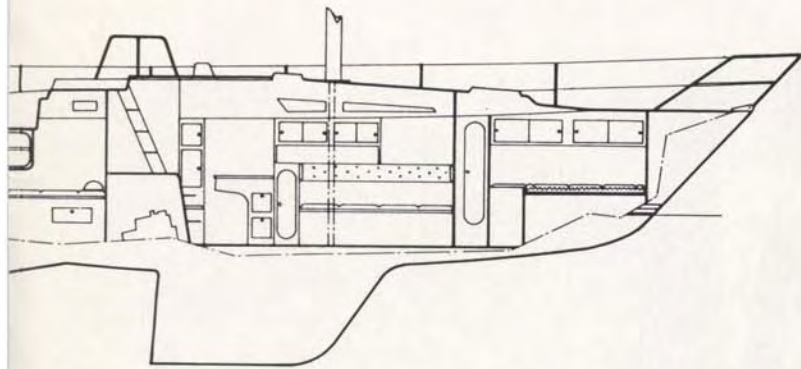


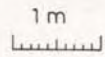
le shogun







LONGUEUR	10.80 m
LONGUEUR DE FLOTTAISON	9,00 m
LARGEUR	3.60 m
TIRANT D'EAU	1.75 m
DEPLACEMENT MOYEN	6.6 T
MOTEUR	16 / 40 CV
GREEMENT SLOOP:	
G. VOILE	28,00 m ²
GENOIS	52,00 m ²



INVENTAIRE SHOGUN

ACCASTILLAGE PONT

- Ferrure d'étrave avec davier
- Listons rail de fargue en alu. anodisé noir
- Balcon avant en inox poli brillant
- Balcon arrière en 2 parties en inox poli brillant
- Balcon de protection descente en inox poli brillant
- Chandeliers et filières doubles
- 1 panneau lumineux ouvrant sur le poste avant
- 2 rails d'écoute de foc réglables avec avale-tout
- 4 taquets d'amarrage en alu. anodisé
- 2 mains courantes en bois
- 2 winches de foc 2 vitesses
- 4 hublots ouvrants (cuisine - salle de bain - 1 dans chaque cabine AR)
- Hublots en altuglass fumé fixes dans le carré
- 1 capot coulissant
- Cockpit autovideur
- Rangement canot de sauvetage protégé
- 2 coffres à voiles à l'arrière
- Barre franche (Barre à roue en option)
- Cadènes en inox
- Feux de navigation réglementaires
- Rail de grand-voile
- Pompe de cale manuelle.

GREEMENT

- Mât et bôme en aluminium anodisé
- 2 drisses intérieures
- Gréement dormant monotron inox serti avec ridoirs
- 2 winches de drisses
- Gréement courant complet avec drisses en textile préétiré
- Balancine GV
- 2 écoutes de foc
- 1 écoute de grand-voile
- 1 halebas de bôme
- 1 palan d'étauage.

VOILES

- DE SERIE - grand-voile + lattes et sac
- foc inter + sac

EQUIPEMENT MECANIQUE

- Moteur 15 CV DIESEL
- 1 extincteur
- Réservoir fuel en inox 190 litres environ
- Réservoir eau 190 litres environ
- Lest 3 T.

EQUIPEMENT ELECTRIQUE

- Tableau avec disjoncteur
- Plafonnier dans chaque cabine et carré
- Feux de navigation réglementaires
- Batterie 12 V.

AMENAGEMENTS — Hauteur sous-barrots 1,75 m/1,90 m

- 3 cabines indépendantes - 4 penderies - 1 table à cartes
- 1 carré avec deux couchettes
- 1 cabinet de toilette avec douche-lavabo-WC
- 1 cuisine complète avec réchaud 2 feux, évier, glacière, rangements.



Constructions Nautiques **ENSO** du Sud-Ouest

ZONE INDUSTRIELLE LAVILLE - 47240 BON ENCONTRE - Tél.: (58)47.19.78 (2 l. groupées) - Télex: 550356

C.N.S.O. Z.I. Belle Aire
17440 AYTRÉ (LA ROCHELLE) - Tél.: (46)44.23.88

C.N.S.O. Anse du Pharo
13007 MARSEILLE

SHOGUN FRANCIA

10,80 m

Costruzione e dotazioni standard

Costruzione:

- Eseguita da CNSO (Francia) nel cantiere di Bon Encontre
- Guscio in vetroresina
- Coperta in vetroresina sandwich
- Controstampo del guscio, formante le basi degli allestimenti in terni in vetroresina
- Controstampo della coperta in vetroresina
- Allestimenti in compensato e massello di mogano

Attrezzatura velica:

- Albero e bome in alluminio anodizzato naturale
- Sartie inox e tenditori inox
- 2 winches di drizza
- Manovre correnti in treccia tessile prestirata costituite da: 3 drizze, 1 amantiglio, 2 scotte per il fiocco, 1 scotta per la randa, wang, alabasso del bome
- randa e fiocco inter, con sacchi

Impianto motore:

- Motore diesel 16 CV Farymann o Renault con telecomando monoleva
- Serbatoio nafta da 180 litri
- 1 estintore

Dotazioni all'interno:

- Materassi e cuscini rivestiti in velluto
- Fornello a gas con bombola da 3Kg.
- Ghiacciaia

Dotazioni di coperta:

- Ferramenta di prua con passacatena
- Falchetta in lega leggera anodizzata nera, forata
- Pulpito di prua, di poppa, del tambuccio inox
- Candelieri inox e filiere
- 1 passo d'uomo trasparente sulla cabina avanti
- 1 rotaia per la randa con corsoio
- 2 rotaie per il fiocco con passascotte regolabile
- 4 bitte in lega leggera
- 2 tientibene in lega leggera
- 2 winches per le scotte del fiocco MG 42 a due velocità
- 4 oblò apribili Vetus e due finestre fisse
- Barra franca del timone in mogano
- Luci di navigazione regolamentari sull'albero
- Pompa di sentina a doppio effetto

Impianto acqua:

- Serbatoio acqua da 200 litri
- 2 pompe a piede per i lavelli cucina e lavabo bagno

Impianto elettrico:

- Quadro con interruttore generale, voltmetro, interruttori parziali, fusibili di protezione
- Plafoniere in ogni cabina e nel quadrato
- Luci di navigazione regolamentari
- 1 Batteria da 12 Volt

1980

Costruzione e dotazioni standard

Costruzione:

- Parti in vetroresina (guscio, coperta, controstampo del guscio, controstampo della coperta) eseguiti da CNSO (Francia) nel Cantiere di Bon Encontre.
- Allestimento, arredamento, impianti eseguiti da Cantiere Navale Mare 77 di Donoratico (Italia).
- Interni in compensato e massello di noce del Tanganica (chiaro)

Impianto motore:

- Motore diesel Nammi-Mercedes 180, da 40 CV, montato su supporti anti vibranti
- Invertitore Murt 2:1, linea d'asse flottante inox, elica a 3 pale
- Telecomando monoleva
- Strumentazione: contagiri, contaore, manometro olio, termometro acqua, spia di ricarica, livello carburante
- Serbatoio carburante inox da 200 litri circa

Impianto elettrico:

- 2 batterie da 12 Volt 75 amperora, totale 150 amperora, in parallelo
- Alternatore per la carica delle batterie, collegato al motore, da 800 watt
- Interruttore generale e quadro con voltmetro, amperometro, interruttori parziali e fusibili di protezione
- 2 luci nelle cabine di prua, 2 nella zona dinette, 2 nella zona cucina, 1 per il carteggio, 1 nel bagno, 2 nelle cabine di poppa
- Luci di via regolamentari: verde a dritta, rosso a sinistra, bianca a poppa, bianca di prua sull'albero
- Luce di ponte

Impianto acqua:

- Serbatoio in vetroresina da 350 litri
- Pompa autoclave automatica elettrica
- Tubolature in rame

Attrezzatura velica:

- Albero in lega leggera, anodizzato naturale
- Bome in lega leggera, attrezzato per presa rapida dei terzaruoli con stopper e winch
- Sartie e tenditori in acciaio inox
- Manovre correnti in treccia tessile inestensibile: drizza randa, drizza fiocco, drizza spi, scotte fiocco, scotte randa, wang
- 2 winches tesascotte a 2 velocità Barbarossa 40
- 2 winches tesadrizze a 1 velocità Barbarossa 9
- 1 winch per presa dei terzaruoli Barbarossa 6
- Randa da 28 m² circa, con due mani di terzaruoli
- Fiocco da 25 m² circa, da vento

Strumenti:

- Bussola di rotta con illuminazione elettrica, compensabile

Dotazioni di coperta:

- Salpaancore manuale a doppio effetto
- 50 metri catena marina zincata da 7 mm
- Ancora da 28 Kg. SBM
- Pulpito di prua, di poppa, di protezione al tambuccio, candelieri inox, filiere in "Parafil"
- Due tientibene
- Quattro bitte d'ormeggio
- Due passacavi
- 1 passo d'uomo trasparente Gaiot sulla cabina di prua
- 9 oblò apribili trasparenti Vetus
- Barra franca del timone in mogano
- Pompa di sentina manuale

Dotazioni all'interno

- Materassi e cuscini rivestiti in tessuto
- Fornello ad alcool di sicurezza a due fuochi, inox
- Frigorifero Mivis da 42 litri elettrico
- Specchio bagno
- WC marino a pompa