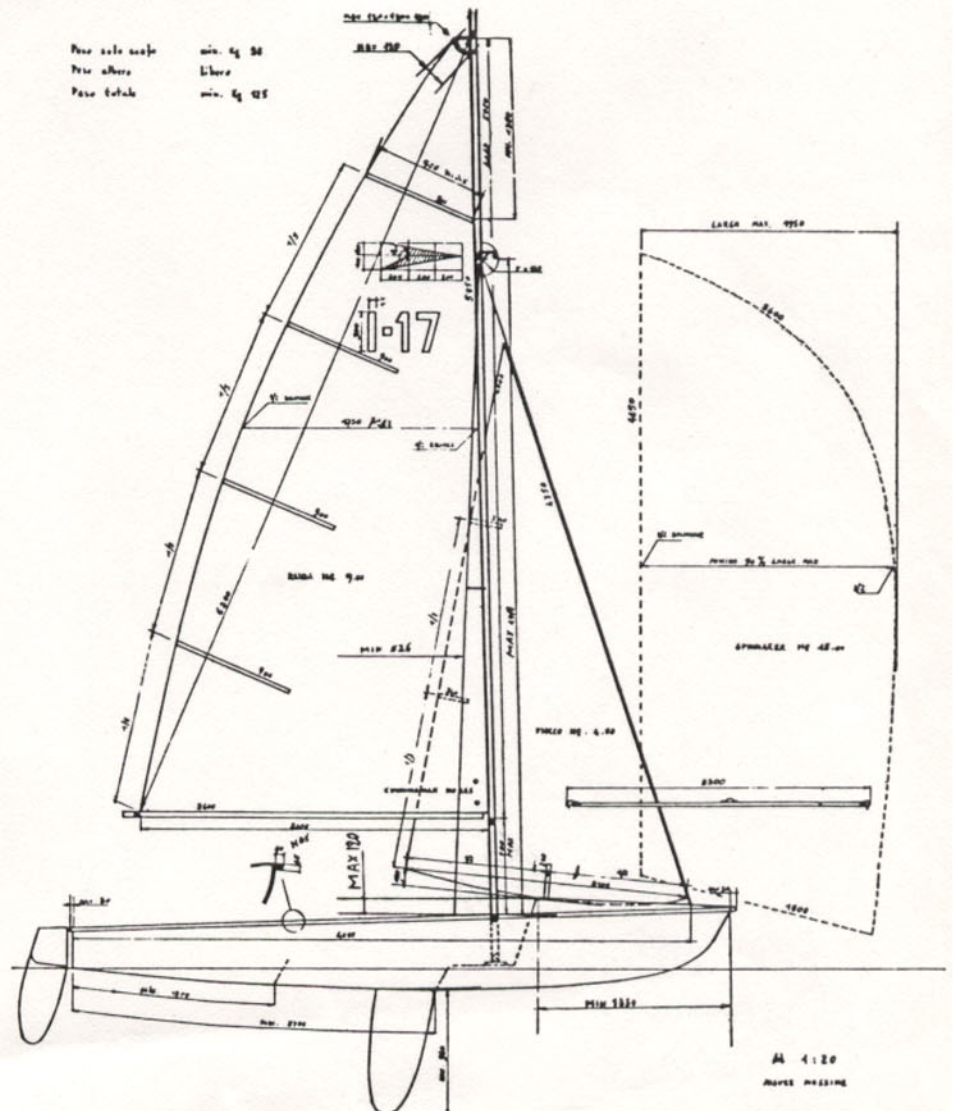
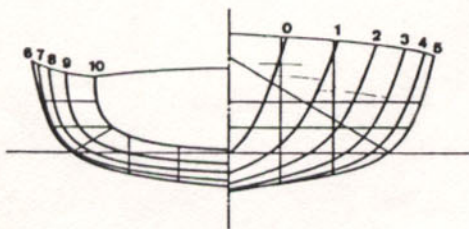


Peso scafo nudo min. kg 88
 Peso allora Libbre
 Peso totale min. kg 125



STRALE

Caratteristiche

progetto: Ettore Santarelli
 Lunghezza f.t. m 4,90
 Lunghezza al gall. m. 4,35
 Larghezza max. m 1,57
 Peso totale kg 120
 Peso a scafo nudo kg 93
 Superficie velica
 Randa mq 9,00
 Fiocco mq 4,50
 Spinnaker mq 13,50

M 4:20
 SCALE INCHES